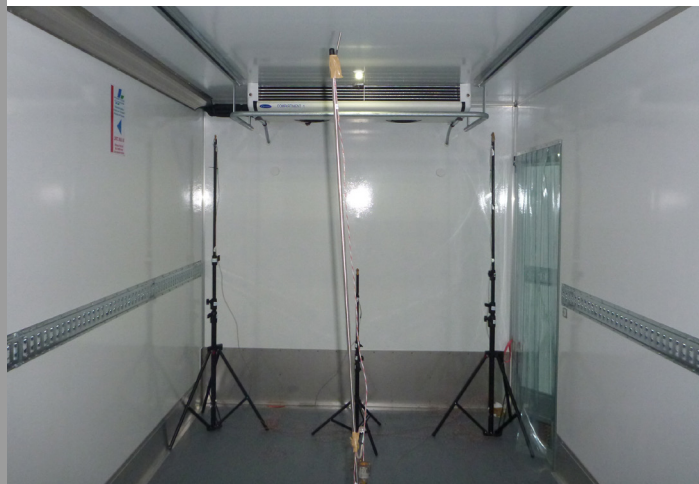


Cartographie d'un équipement utilisé pour les produits de santé

RÉALISER LE MAPPING D'UN ÉQUIPEMENT DE STOCKAGE OU DE TRANSPORT



1 jour - 7 heures

Public

- Techniciens en charge des caractérisations des enceintes thermiques.
- Toute personne ayant à prendre des responsabilités relatives à la caractérisation du matériel utilisé dans les métiers du froid industriel.

Prérequis

- Techniciens ayant des bases de métrologie et des connaissances de base des produits de santé.

Moyens pédagogiques

- Questionnaire d'évaluation des connaissances en début de formation.
- Exposés théoriques.
- Etudes de cas.
- Expériences et travaux dirigés.
- Evaluation des acquis de la formation par QCM.

Lieu & Dates

- Inter : Voir planning sur le site www.cemafroid-formation.com
- Intra : nous contacter

Objectifs

- » Connaître les méthodes normalisées de vérification et de qualification des équipements sous température dirigée.
- » Savoir appliquer les méthodes d'essais dans le contexte de la chaîne du froid des produits de santé.

Programme

- » Théorie (5h) :
 - Les produits de santé et température de conservation.
 - Les définitions.
 - Le cadre réglementaire.
 - La thermostabilité des produits de santé.
 - Les effets de dépassement : la chaleur.
 - Les effets de dépassement : le froid.
 - La qualification des enceintes thermostatiques et climatiques.
 - Les moyens de stockage : identification.
 - La méthode de qualification.
 - Les bonnes pratiques d'utilisation.
 - La caractérisation d'une enceinte climatique : la FDX 15140 en détail.
- » Pratique (2h) :
 - Etude de cas et mise en application.

Acquis de la formation

- » Savoir réaliser le mapping d'un entrepôt, d'une enceinte thermostatique de stockage ou d'un équipement sous température dirigée.

Document délivré à l'issue de la formation

- » Attestation de formation.